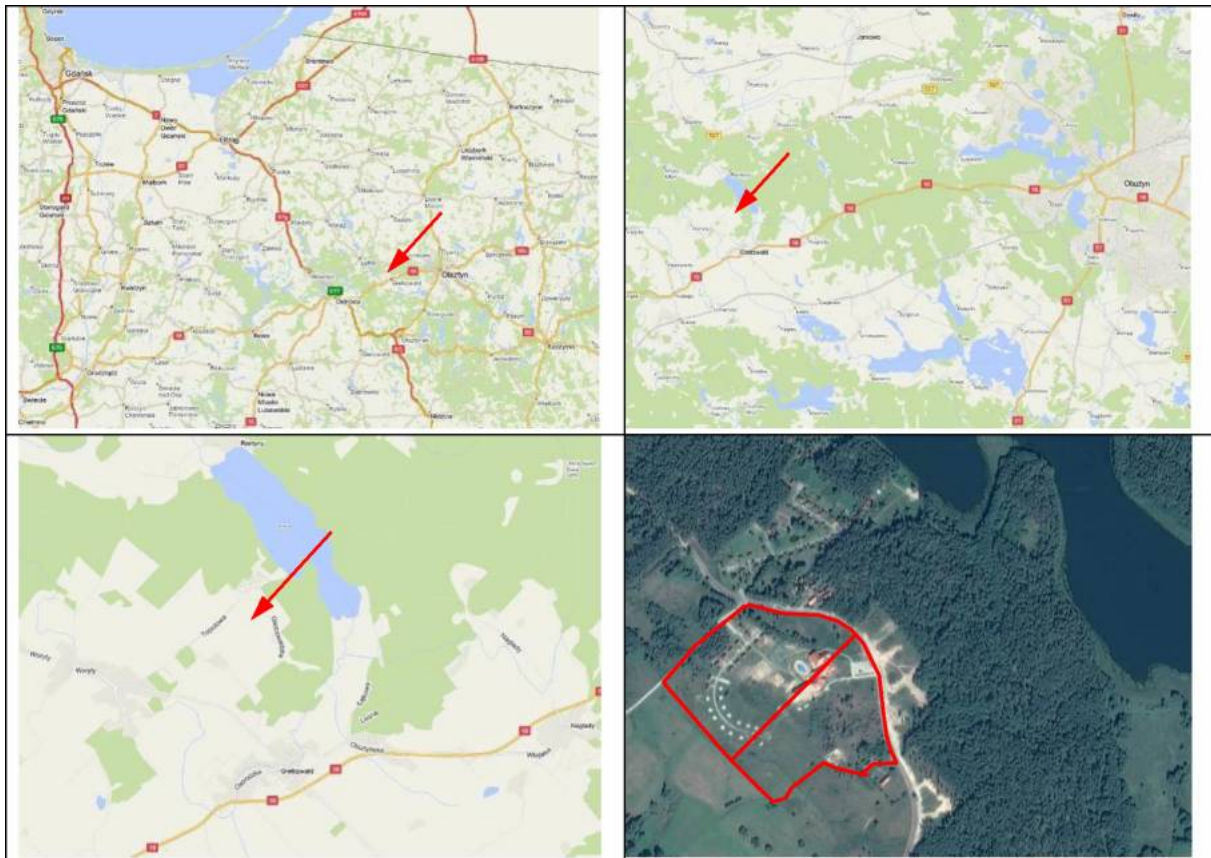
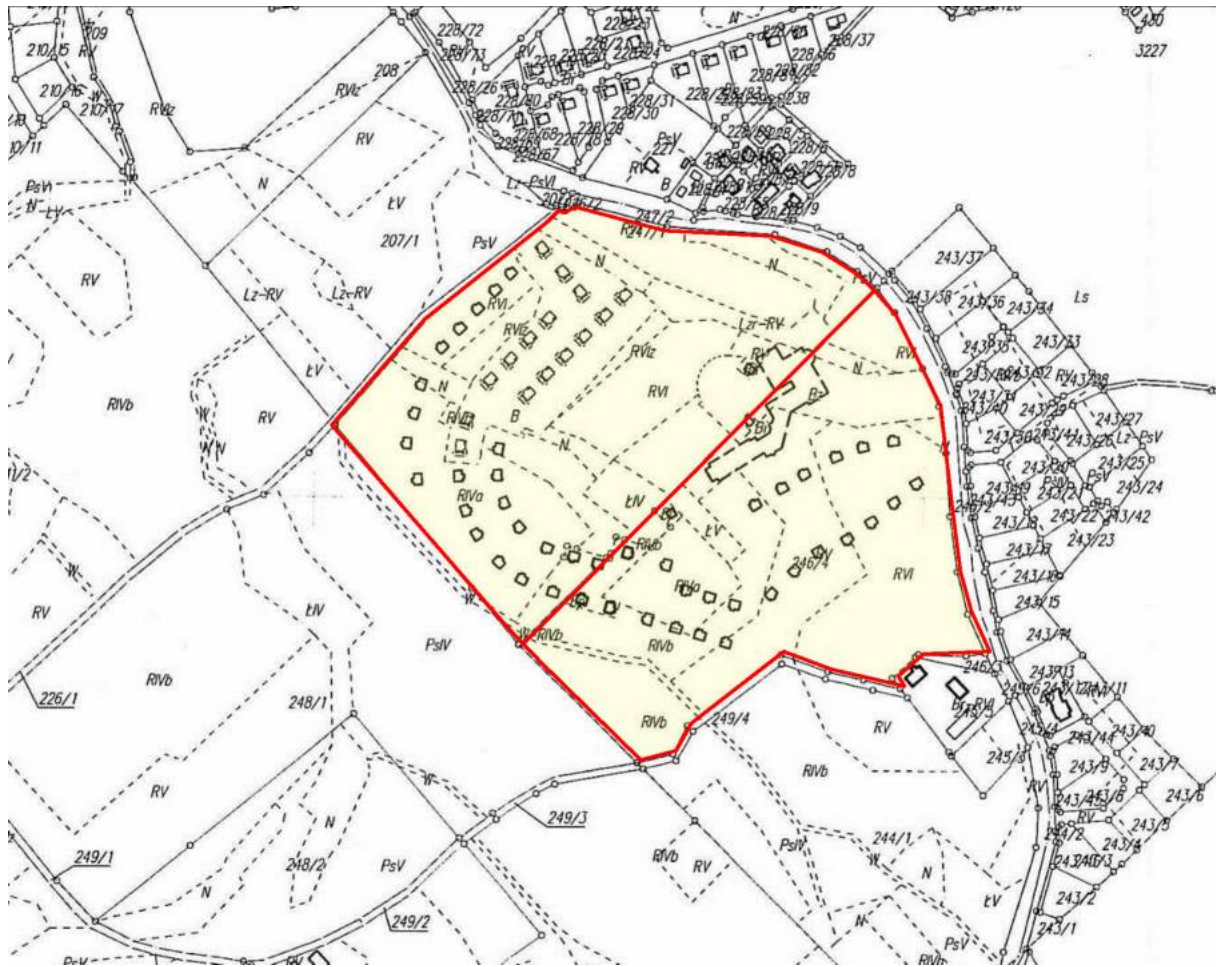


Działki nr 246/4 i 247/1, o łącznej powierzchni gruntu 15,1373 ha, stanowiące część nieruchomości gruntowej zabudowanej budynkiem hotelu w stanie niewykończonym i piętnastoma budynkami letniskowymi, z infrastrukturą techniczną i rekreacyjną, opisane w KW nr OL10/00028839/5, zlokalizowane są w obrębie Woryty, w gminie Gietrzwałd, w pobliżu Jeziora Rentyńskiego (Gibwa), około 1,5 km na północ od gminnej wsi Gietrzwałd i drogi krajowej nr 16 Olsztyn-Ostróda. Od północy, wschodu i zachodu nieruchomość sąsiaduje bezpośrednio z drogą asfaltową i dalej z terenami leśnymi, a od północy z zabudową rekreacyjną, natomiast od południa z terenami użytkowymi rolniczo. Ponadto od południowego-wschodu sąsiaduje z zabudową siedliskową.





Działka nr 246/4 o powierzchni 7,0827 ha, znajduje się w południowo-wschodniej części zwartego kompleksu wypoczynkowego i zabudowana jest częścią budynku hotelu w stanie niewykończonym, infrastrukturą techniczną i rekreacyjną oraz parkingiem. Na działce znajdują się również trafostacja i zawór gazowy, fundamenty budynków lotniskowych oraz tereny niezagospodarowane, w tym zadrzewione i zakrzaczane oraz wyrobisko żwiru. W południowej części działki przebiega rów melioracyjny. Działka posiada kształt nieregularny, nie jest ogrodzona i posiada pofalowane ukształtowanie terenu, z nachyleniem terenu w kierunku południowym. Działka uzbrojona jest w sieć energetyczną, wodociągową (wodociąg wiejski), kanalizacji sanitarnej (gminna sieć kanalizacyjna) i gazową.



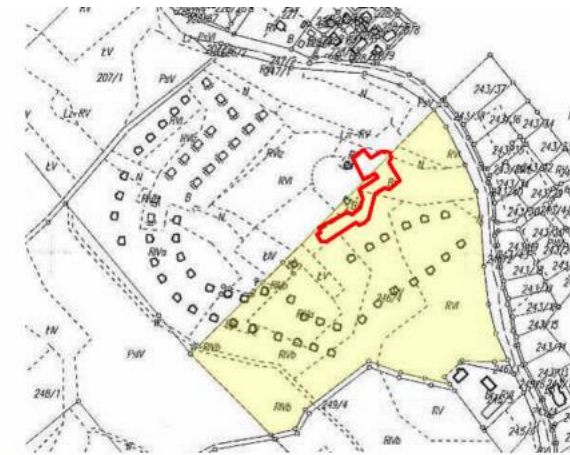




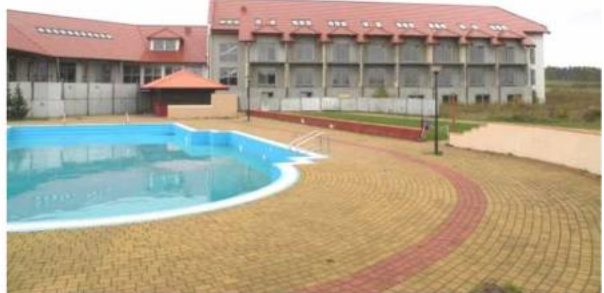


W północnej części działki nr 246/4, posadowiona jest większa część **budynku hotelowego** (pozostała część budynku - kompleks basenowy, znajduje się na sąsiedniej działce nr 247/1), w stanie niewykończonym. Budynek hotelowy to budynek w części piętrowy a w części trzypiętrowy (część południowa - hotelowa z pokojami), podpiwniczony

(brak podpiwniczenia pod basenem), z dachem wielospadowym, z lukarnami i oknami² połaciowymi, kryty dachówką. Powierzchnia użytkowa całego budynku wynosi 8300,71 m (ustalona na podstawie dostępnej dokumentacji projektowej). Budynek nie jest wykończony, ale posiada wstawione okna, wykonane ocieplenie (prócz jednej ściany części południowej hotelu - z pokojami), a wewnątrz instalacje techniczne i tynki.

















Piwnica:









W północnej części działki nr 246/4, w bliskiej odległości od budynku hotelowego, przy basenie odkrytym, posadowiony jest **budynek baru**. Jest to budynek w parterowy, niepodpiwniczony, z dachem kopertowym, krytym blachodachówką. Powierzchnia użytkowa budynku wynosi 32,64 m², (ustalona na podstawie dostępnej dokumentacji i pomiarów kontrolnych).



Działka nr 247/1 o powierzchni 8,0546 ha, znajduje się w północno-zachodniej części zwartego kompleksu wypoczynkowego, i zabudowana jest częścią budynku hotelu w stanie niewykończonym, infrastrukturą techniczną i rekreacyjną oraz piętnastoma drewnianymi domkami letniskowymi. Na działce znajdują się również odkryty basen, minigolf plac zabaw, fundamenty budynków letniskowych oraz tereny niezagospodarowane, w tym zadrzewione i zakrzaczone. W północnej i południowej części działki przebiega rów melioracyjny. Działka posiada kształt nieregularny, jest częściowo ogrodzona i posiada pofalowane ukształtowanie terenu, z nachyleniem terenu w kierunku wschodnim i południowym.

Działka uzbrojona jest w sieć energetyczną, wodociągową (wodociąg wiejski) i kanalizacji sanitarnej (gminna sieć kanalizacyjna). Sieć gazowa znajduje się w pobliżu wschodniej granicy działki.









We wschodniej części działki nr 247/1, posadowiona jest mniejsza część **budynku hotelowego** (kompleks basenowy, pozostała część budynku znajduje się na sąsiedniej działce nr 246/4), w stanie niewykończonym. Budynek hotelowy to budynek w części piętrowy a w części trzypiętrowy (część południowa - hotelowa z pokojami), podpiwniczony (brak podpiwniczenia pod basenem), z dachem wielospadowym, z lukarnami i oknami połaciowymi, kryty dachówką. Powierzchnia użytkowa całego budynku wynosi 8428,69 m², (ustalona na podstawie dostępnej dokumentacji). Budynek nie jest wykończony, ale posiada wstawione okna, wykonane ocieplenie (prócz jednej ściany części południowej hotelu - z pokojami), a wewnątrz instalacje techniczne i tynki.





W zachodniej części działki nr 247/1, znajduje się **15 budynków letniskowych**. Budynki wykonane są według jednego projektu. Są to budynki o konstrukcji drewnianej, parterowe z poddaszem użytkowym, niepodpiwniczone, z dachem dwuspadowym krytym dachówką, o powierzchni użytkowej 67,34 m (ustalona na podstawie dostępnej dokumentacji i pomiarów kontrolnych).





Budynek letniskowy nr 1



Salon



Kuchnia



Salon



Salon



Wiatrołap



Łazienka



Łazienka



Pokój (parter)



Pokój (parter)



Pokój 1 (poddasze)



Pokój 1 (poddasze)



Budynek letniskowy nr 2





Kuchnia



Salon



Salon



Salon



Wiatrołap



Łazienka



Łazienka



Pokój (parter)



Pokój (parter)



Pokój 1 (poddasze)



Pokój 1 (poddasze)



Pokój 2 (poddasze)



Pokój 2 (poddasze)



WC



Korytarz i schody



Schody

Budynek letniskowy nr 3





Kuchnia



Salon



Salon



Salon



Wiatrolap



Łazienka



Łazienka



Pokój (parter)



Pokój (parter)



Pokój 1 (poddasze)



Pokój 1 (poddasze)



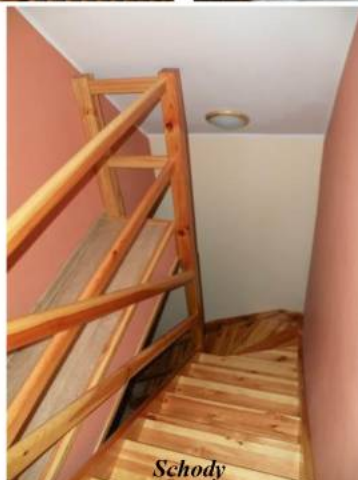
Pokój 2 (poddasze)



Pokój 2 (poddasze)



WC



Schody





Wiatrołap



Łazienka



Łazienka



Pokój (parter)



Pokój (parter)



Pokój 1 (poddasze)



Pokój 1 (poddasze)



Pokój 2 (poddasze)



Pokój 2 (poddasze)



Wiatrołap



Łazienka



Łazienka



Pokój (parter)



Pokój (parter)



Pokój 1 (poddasze)



Pokój 1 (poddasze)



Pokój 2 (poddasze)



Pokój 2 (poddasze)



Salon



Salon



Wiatrołap



Łazienka



Łazienka



Pokój (parter)



Pokój (parter)



Pokój 1 (poddasze)



Pokój 1 (poddasze)



Salon



Salon



Wiatrołap



Łazienka



Łazienka



Pokój (parter)



Pokój (parter)



Pokój 1 (poddasze)



Pokój 1 (poddasze)



Kuchnia



Salon



Salon



Salon



Wiatrołap



Łazienka



Łazienka



Pokój (parter)



Pokój (parter)



Kuchnia



Salon



Salon



Salon



Wiatrołap



Łazienka



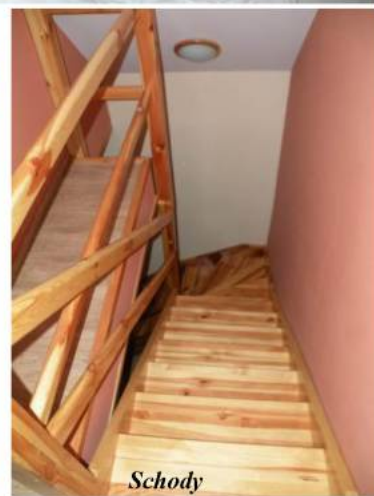
Łazienka



Pokój (parter)



Pokój (parter)



Budynek letniskowy nr 7





Pokój (parter)



Pokój (parter)



Pokój 1 (poddasze)



Pokój 1 (poddasze)



Pokój 2 (poddasze)



Pokój 2 (poddasze)



WC



Schody



Schody

Budynek letniskowy nr 8



Kuchnia



Salon



Salon



Salon



Wiatrolap



Łazienka



Łazienka



Pokój (parter)



Pokój (parter)



Pokój 1 (poddasze)



Pokój 1 (poddasze)



Pokój 2 (poddasze)



Pokój 2 (poddasze)



WC



Schody

Budynek letniskowy nr 9



Kuchnia



Salon



Salon



Salon



Wiatrołap



Łazienka



Łazienka



Pokój (parter)



Pokój (parter)



Pokój 1 (poddasze)



Pokój 1 (poddasze)



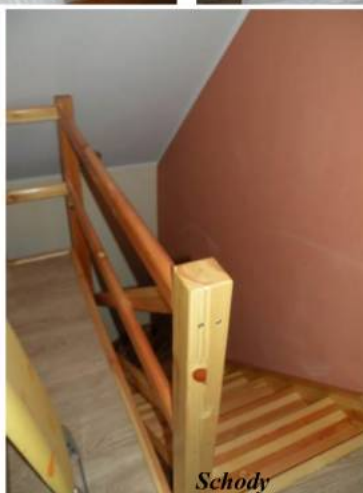
Pokój 2 (poddasze)



Pokój 2 (poddasze)



WC



Schody

Budynek letniskowy nr 10





Kuchnia



Salon



Salon



Salon



Wiatrolap



Łazienka



Łazienka



Pokój (parter)



Pokój (parter)



Budynek letniskowy nr 11





Kuchnia



Salon



Salon



Salon



Wiatrołap



Łazienka



Łazienka



Pokój (parter)



Pokój (parter)



Pokój 1 (poddasze)



Pokój 1 (poddasze)



Pokój 2 (poddasze)



Pokój 2 (poddasze)



WC (poddasze)



Schody



Schody

Budynek letniskowy nr 12



Kuchnia



Salon



Salon



Salon



Wiatrołap



Łazienka



Łazienka



Pokój (parter)



Pokój (parter)



Pokój 1 (poddasze)



Pokój 1 (poddasze)



Pokój 2 (poddasze)



Pokój 2 (poddasze)



Wiatrołap



Łazienka



Łazienka



Pokój (parter)



Pokój (parter)



Pokój 1 (poddasze)



Pokój 1 (poddasze)



Pokój 2 (poddasze)



Pokój 2 (poddasze)



WC (poddasze)



Schody

Budynek letniskowy nr 13



Kuchnia



Salon



Salon



Salon



Wiatrołap



Łazienka



Łazienka



Pokój (parter)



Pokój (parter)



Pokój 1 (poddasze)



Pokój 1 (poddasze)



Pokój 2 (poddasze)



Pokój 2 (poddasze)



WC (poddasze)



Schody



Schody

Budynek letniskowy nr 23





Pokój 1 (poddasze)



Pokój 1 (poddasze)



Pokój 2 (poddasze)



Pokój 2 (poddasze)



WC (poddasze)

Budynek letniskowy nr 24





Kuchnia



Salon



Salon



Salon



Wiatrolap



Lazienka



Lazienka



Pokój (parter)



Pokój (parter)



Pokój 1 (poddasze)



Pokój 1 (poddasze)



Pokój 2 (poddasze)



Pokój 2 (poddasze)



WC (poddasze)



WC (poddasze)



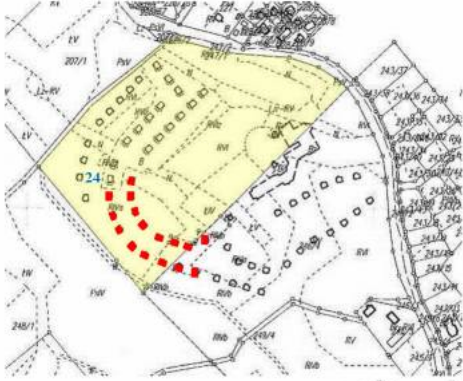
Schody

W południowej części działki nr 247/1 oraz w południowo-zachodniej części działki 246/4, znajduje się 16 fundamentów budynków letniskowych.

Fundamenty budynków letniskowych:



Fundamenty budynków letniskowych:



W centralnej części działki nr 247/1, pomiędzy drewnianymi budynkami letniskowymi a budynkiem hotelowym, znajduje się **minigolf**.

Minigolf:



*Również w centralnej części działki nr 247/1, pomiędzy drewnianymi budynkami letniskowymi a budynkiem hotelowym, znajduje się **plac zabaw**.*



We wschodniej części działki nr 247/1, przy budynku hotelowym, znajduje się **odkryty basen**.

